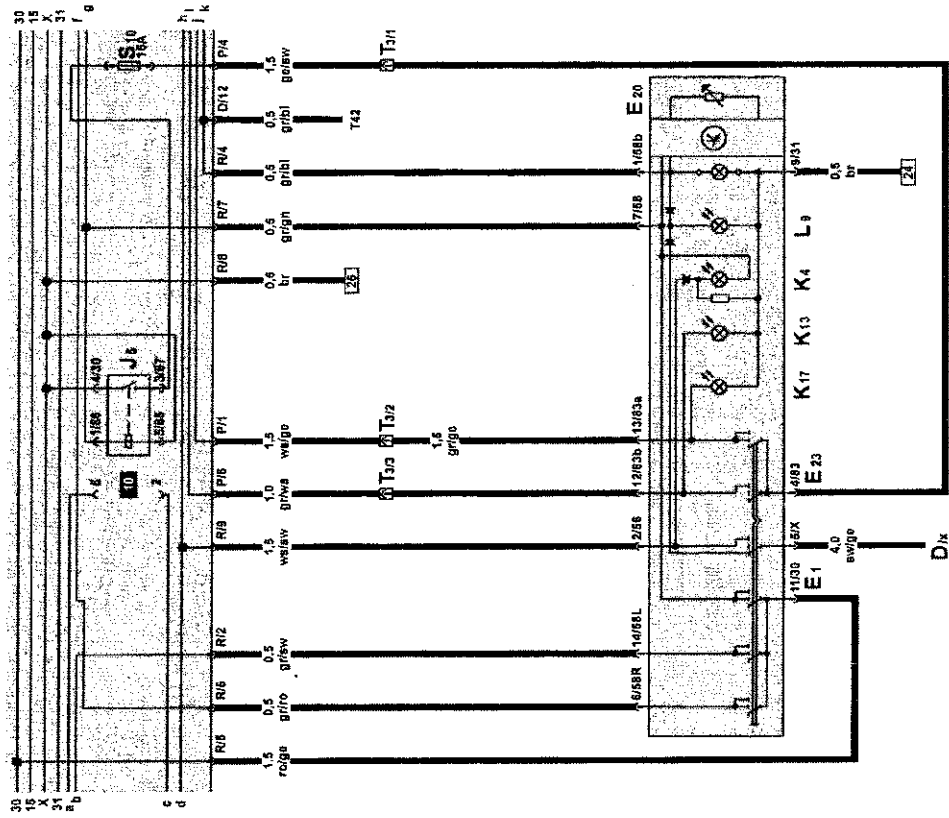


- Lichtschakelaar**
- contactslot
  - lichtschakelaar
  - regelaar dashboard- en schakelaarverlichting
  - schakelaar mistlampen en -achterlicht
  - relais mistlampen\*
  - controlelampje stadslucht
  - controlelampje mistachterlicht
  - controlelampje mistlampen
  - verlichtingslampje in lichtschakelaar
  - 3-polige steker, links achter dashboard
  - kabelverdeler voor contact 58b, boven relaisplaat
- Dit relais is slechts korte tijd ingebouwd. Daarna geleiderbrug tussen 4 en 3, bij een reparatie alleen de geleiderbrug gebruiken



- ws = wit
- sw = zwart
- ro = rood
- br = bruin
- gn = groen
- bl = blauw
- li = lila
- ge = geel
- or = oranje
- rs = roze

